



# MARCHETTI

MASTERS of LIFTING

(MANUFACTURERS  
SINCE 1956)

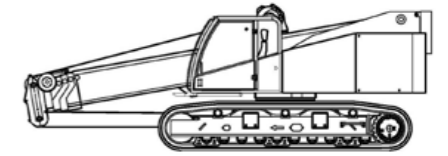
## La Nostra GAMMA • Our RANGE

### CW 25.35 - CW 25.35 HY (HYBRID)

GRU CINGOLATA CON BRACCIO TELESCOPICO • TELESCOPIC CRAWLER CRANE

- Portata massima 25 tons
- Lunghezza braccio 25,5 m + 8,1 m
- Massa totale 25000 kg

- Max capacity 25 tons
- Boom length 25,5 m + 8,1 m
- Total weight 25000 kg

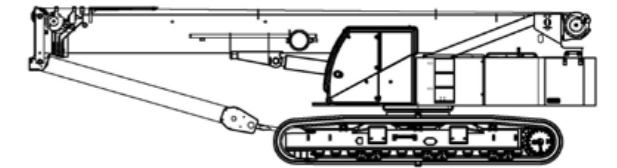


### CW 45.32

GRU CINGOLATA CON BRACCIO TELESCOPICO • TELESCOPIC CRAWLER CRANE

- Portata massima 45 tons
- Lunghezza braccio 32 m + 14,5 m
- Massa totale 42000 kg

- Max capacity 45 tons
- Boom length 32 m + 14,5 m
- Total weight 42000 kg

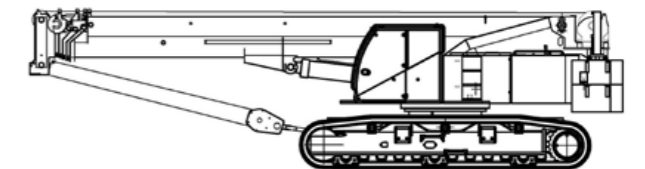


### CW 55.40L

GRU CINGOLATA CON BRACCIO TELESCOPICO • TELESCOPIC CRAWLER CRANE

- Portata massima 55 tons
- Lunghezza braccio 40 m + 14,5 m
- Massa totale 52800 kg

- Max capacity 55 tons
- Boom length 40 m + 14,5 m
- Total weight 52800 kg

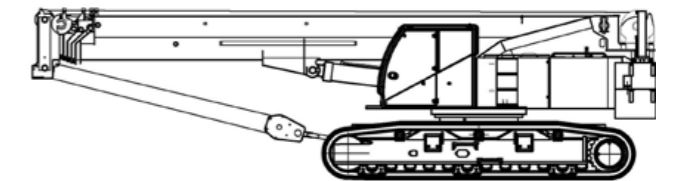


### CW 65.40L

GRU CINGOLATA CON BRACCIO TELESCOPICO • TELESCOPIC CRAWLER CRANE

- Portata massima 65 tons
- Lunghezza braccio 40 m + 14,5 m
- Massa totale 60800 kg

- Max capacity 65 tons
- Boom length 40 m + 14,5 m
- Total weight 60800 kg

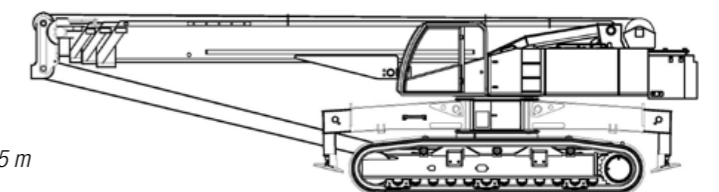


### SHERPA 70.42L

GRU CINGOLATA CON BRACCIO TELESCOPICO • TELESCOPIC CRAWLER CRANE

- Portata massima 70 tons
- Lunghezza braccio 42 m + 14,5 m
- Massa totale 56500 kg

- Max capacity 70 tons
- Boom length 42 m + 14,5 m
- Total weight 56500 kg



**Forza, Funzionalità, Manovrabilità**  
Strength, Functionality, Maneuverability

La Nostra GAMMA Our RANGE



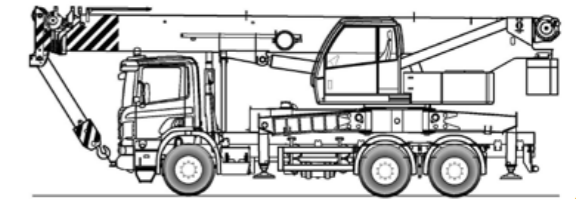
**Solleverare in totale mobilità**  
Lifting in total mobility

**MTK 40**

**AUTOGRU AUTOCARRATA • TRUCK MOUNTED CRANE**

- Portata massima 40 tons
- Lunghezza braccio 32 m + 14,5 m
- Massa totale 32000 kg

- Max capacity 40 tons
- Boom length 32 m + 14,5 m
- Total weight 32000 kg

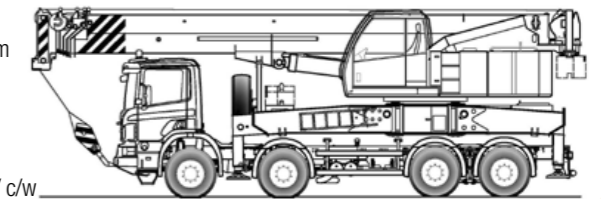


**MTK 60**

**AUTOGRU AUTOCARRATA • TRUCK MOUNTED CRANE**

- Portata massima 60 tons
- Lunghezza braccio 40 m + 14,5 m
- Massa totale 35000 kg + 6000 kg/ c/w

- Max capacity 60 tons
- Boom length 40 m + 14,5 m
- Total weight 35000 kg + 6000 kg/ c/w

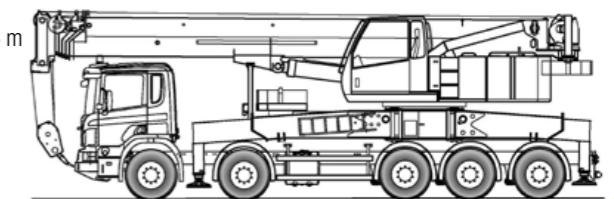


**MTK 60-5**

**AUTOGRU AUTOCARRATA • TRUCK MOUNTED CRANE**

- Portata massima 60 tons
- Lunghezza braccio 40 m + 14,5 m
- Massa totale 37000 kg + 11000 kg c/w

- Max capacity 60 tons
- Boom length 40 m + 14,5 m
- Total weight 37000 kg + 11000 kg c/w

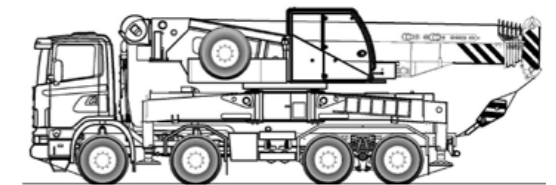


**MTK 1006**

**AUTOGRU AUTOCARRATA • TRUCK MOUNTED CRANE**

- Portata massima 80 tons
- Lunghezza braccio 40 m + 13 m
- Massa totale 32000 kg + 8000 kg c/w

- Max capacity 80 tons
- Boom length 40 m + 13 m
- Total weight 32000 kg + 8000 kg c/w

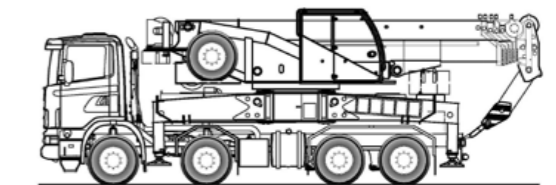


**MTK 1005**

**AUTOGRU AUTOCARRATA • TRUCK MOUNTED CRANE**

- Portata massima 100 tons
- Lunghezza braccio 31,5 m + 12 m
- Massa totale 32000 kg + 8400 kg c/w

- Max capacity 100 tons
- Boom length 31,5 m + 12 m
- Total weight 32000 kg + 8400 kg c/w

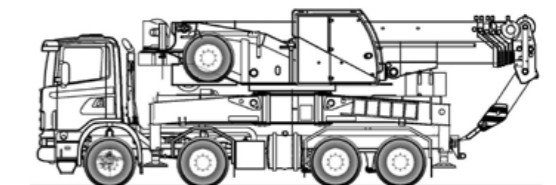


**MTK 180**

**AUTOGRU AUTOCARRATA • TRUCK MOUNTED CRANE**

- Portata massima 180 tons
- Lunghezza braccio 36,3 m + 13 m
- Massa totale 36000 kg + 12000 kg

- Max capacity 180 tons
- Boom length 36,3 m + 13 m
- Total weight 36000 kg + 12000 kg

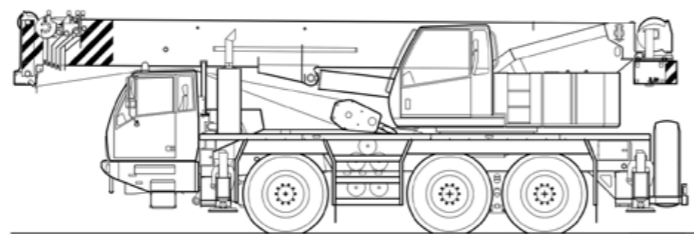




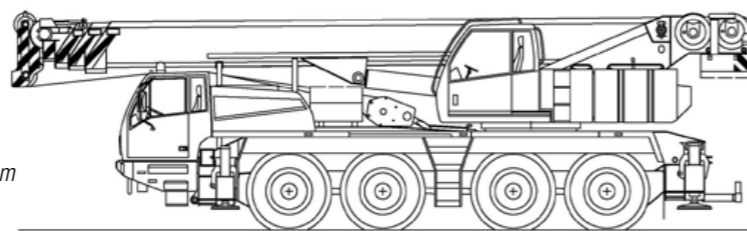
**Potenza su ogni terreno**  
*Power on every terrain*

**MG 60.3-2 AUTOGRU MULTISTRADA • ALL TERRAIN CRANE**

- Portata massima 60 tons
- Lunghezza braccio 40 m + 16,1 m
- Massa totale 36000 kg + 3000 kg c/w
- Max capacity 60 tons
- Boom length 40 m + 16,1 m
- Total weight 36000 kg + 3000 kg c/w


**MG 70.4S AUTOGRU MULTISTRADA • ALL TERRAIN CRANE**

- Portata massima 70 tons
- Lunghezza braccio 42 m + 14,5 m
- Massa totale 48000 kg + 4000 kg c/w
- Max capacity 70 tons
- Boom length 42 m + 14,5 m
- Total weight 48000 kg + 4000 kg c/w



**La Nostra**  
**GAMMA**  
*Our RANGE*

**Marchetti Autogru Spa** ha iniziato la sua attività produttiva nel 1956 grazie all'intraprendenza e genialità del fondatore Cav. Marchetti Luigi. Con oltre 60 anni d'esperienza nello sviluppo e fabbricazione "Made in Italy" presso il proprio stabilimento, MARCHETTI negli anni ha differenziato la propria produzione a 360° costruendo gru fuoristrada, autocarrate, multistrada, cingolate e "city cranes"; riferimento per il mercato nazionale, conta più di 2500 gru mobili vendute e presenti sui cantieri sparsi in tutto il mondo. Ancora oggi la Società è interamente di proprietà e condotta dalla seconda generazione Marchetti.

La produzione nell'ultimo decennio si è focalizzata nel rafforzare la gamma di gru cingolate con bracci telescopici e gru su mezzi commerciali MTK a 3-4-5 assi, continuando ad immettere sul mercato mezzi che come da tradizione sono sinonimo di alta qualità e robustezza. Offriamo un'assistenza completa e rapida alla clientela grazie alla preparazione e l'esperienza pluriennale dei nostri tecnici specializzati, alle moderne innovazioni tecnologiche ed incrementando i punti d'assistenza e dealer nei luoghi strategici del mondo. Lo stabilimento attuale sorge su un'area complessiva di 46.000 mq di cui 16.000 mq coperti. Dal 1998 la Società è certificata ISO 9001 (registrazione n°4026).

**Marchetti Autogru Spa** begun his activity in 1956 thanks to the initiative and the ingeniousness of the founder Mr Luigi MARCHETTI. With more than 60 years experience in research and manufacturing "Made in Italy" in its own factory MARCHETTI has, over the years, increased the production line building rough terrain cranes, truck mounted cranes, all terrain and crawler cranes and also city cranes; MARCHETTI is a reference point for the domestic market and can count on over 2500 mobile cranes sold and present on sites situated worldwide. Today the company is still owned and managed by the second generation MARCHETTI.

The production of the last decade has focused on the widening of the telescopic boom crawler cranes line and on the taxi cranes on 3-4 & 5 axle trucks, introducing on the market machines of high quality and robustness as per tradition. MARCHETTI provides a prompt and complete after sale service guaranteed by the great experience of his engineers and the modern and innovative technologies available. New after sales workshops are appointed every year. The facilities today extend over an area of 46,000 s.m. (over 150,000 sf), 16,000 (52,500) of which are roofed. Since 1998 the company is certified ISO 9001 (reg. no 4026).


**Personalizzazioni**

Lavoriamo a stretto contatto con il cliente nella fase progettuale per garantire che le caratteristiche tecniche delle nostre gru siano sempre quelle più adatte all'applicazione finale

**Formazione del personale pre-vendita**

Forniamo ai nostri clienti una formazione specifica e continua per assicurare un utilizzo corretto e sicuro delle nostre gru, svolgiamo un corso presso la nostra sede e rilasciamo il diploma di abilitazione all'utilizzo delle nostre Autogru.

**Studi di fattibilità**

Siamo sempre disponibili ad un incontro per capire le esigenze tecnico/applicative del cliente. Dopo un primo incontro viene svolto uno studio di fattibilità ed infine proposta la soluzione operativa migliore

**Assistenza Post-Vendita**

La consegna al cliente non conclude il nostro operato: possiamo fornire la manutenzione ordinaria e straordinaria, la revisione e tutta la ricambistica necessaria (anche sui primi modelli venduti dal 1960) a garantire la migliore prestazione e massimizzare la durata delle nostre gru. I nostri tecnici sono disponibili in qualsiasi momento telefonicamente e grazie alle nuove tecnologie di telemetria, applicabili sui nuovi modelli, possono assistervi in qualsiasi cantiere del mondo. Qualora il problema non fosse risolvibile tramite gli strumenti predetti vi indicheremo la soluzione migliore orientandovi verso un'officina specializzata (qualora sia possibile la nostra sede) ed in caso necessità il nostro personale si recherà direttamente nel loco dove si trova la gru.

**Customization of the product**

During the design phase of a customized product we work closely with the customer to ensure that the technical characteristics satisfy as much as possible the customer's need.

**Pre-sale training**

We provide to our customers a specific and continuous information for a correct and safe use of our cranes. The trainings are carried out at our premises and after it we issue a qualifying certificate for the use of our cranes.

**Feasibility studies**

We are always available for a meeting, to understand the real needs of the customer, after that a feasibility study is carried out submitting the best solution.

**After-sale service**

The delivery of the machine to the customer is not our final step, we can provide the regular and the extraordinary maintenance and the overhaul, our spare parts are available for decades, we are presently supplying some for our machines sold in the sixties. Our technicians provide telephone assistance daily and at any time and thanks to the new telemetry technology applied to the new models of cranes it is possible to resolve almost all the electronic problems. We can also count on a good number of authorized workshops in various and on our skilled technicians prepared to travel all over the World if necessary.



**Marchetti Autogru S.p.A.**

Via Caorsana, 49 - 29122 Piacenza - Italy  
Tel. +39 0523 573711 - Fax +39 0523 593253  
E-mail: [info@marchetti.it](mailto:info@marchetti.it) - [www.marchetti.it](http://www.marchetti.it)

